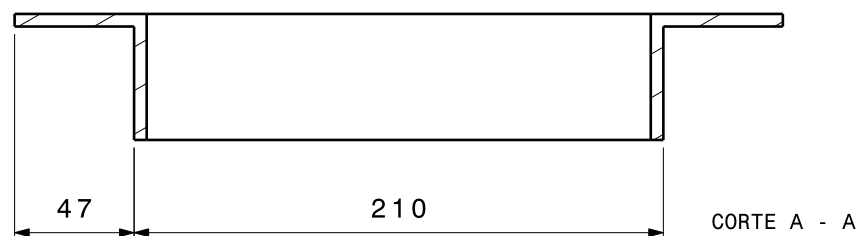
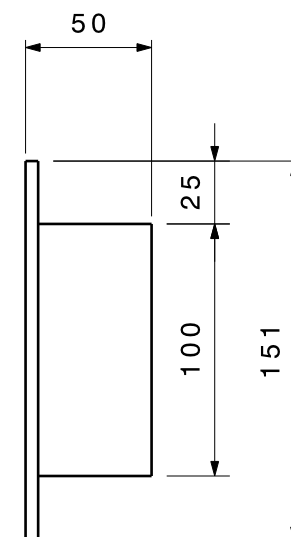
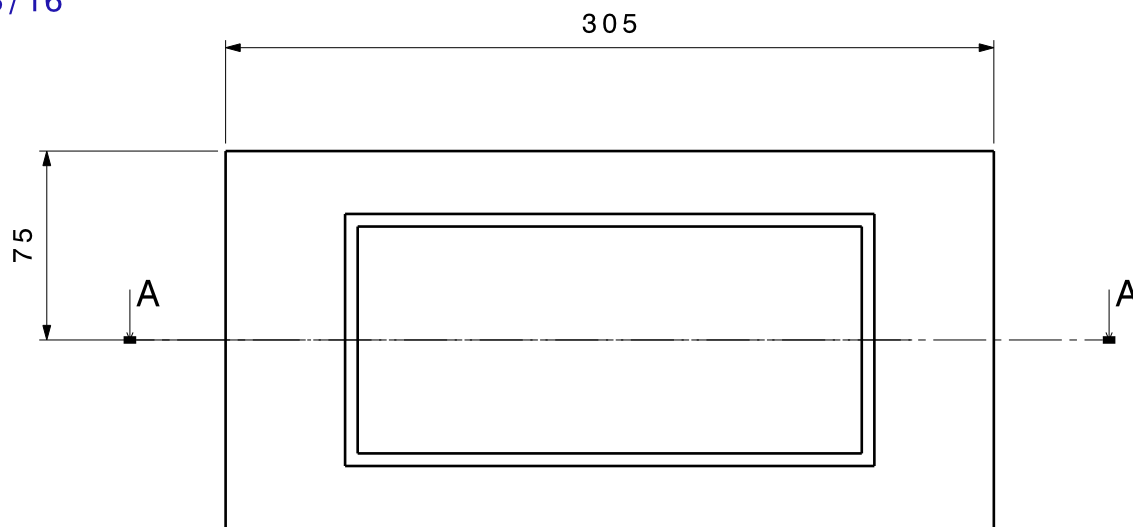



Tapa IPN Indicador.  
Chapa # 3/16"



\*Dos partes, el rectángulo calado deberá realizarse por oxicorte y la otra pieza se deberá plegar y soldar.

OBS.		FECHA	NOMBRE	TRABAJO FINAL DE GRADUACIÓN FEBRERO 2009	DESCRIPCIÓN:
	DIBUJO:	27/02	Juan M. Paredes		TAPA IPN INDICADOR - 23
	REVISO:				
	APROBO:				
	ESC: 1:3	TEMA:			TERMINACIÓN:
		EQUIPAMIENTO URBANO PARA SERVICIOS DE TRANSPORTES PÚBLICOS.			MATERIAL:
	Revisión:				PLANO N°:
		(SISTEMA DE PARADAS DE COLECTIVOS)			Reemplaza a plano Nro: